


# 血球計算 血小板数



## 検査内容変更のお知らせ

2024年 11月

株式会社グッドライフデザイン

このたび血球計算項目の血小板におきまして、検査内容を変更させていただきたくご案内いたします。何卒ご了承賜りますようお願い申し上げます。

【変更日】2024年11月22日(金) 受付分より

【変更理由】

血小板数の更なる高値域での直線性が確認できたため。

【変更内容】

変更前：

>121×10<sup>4</sup>/μLの場合、

>121×10<sup>4</sup>/μL 及び希釈測定値（参考値）をフリーコメントで報告。

変更後：

>217×10<sup>4</sup>/μLの場合、

>217×10<sup>4</sup>/μL 及び希釈測定値（参考値）をフリーコメントで報告。

※必要検体量に変更はございません。

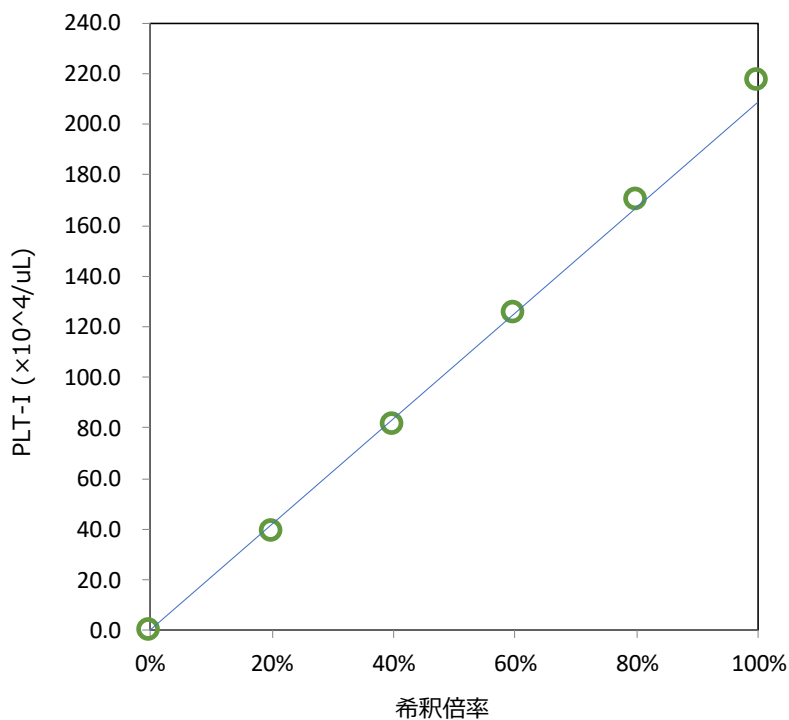
【直線性】

希釈直線性を検討した結果、以下に示す成績が得られました。

希釈直線性は以下の残差率で評価し良好な結果となりました。

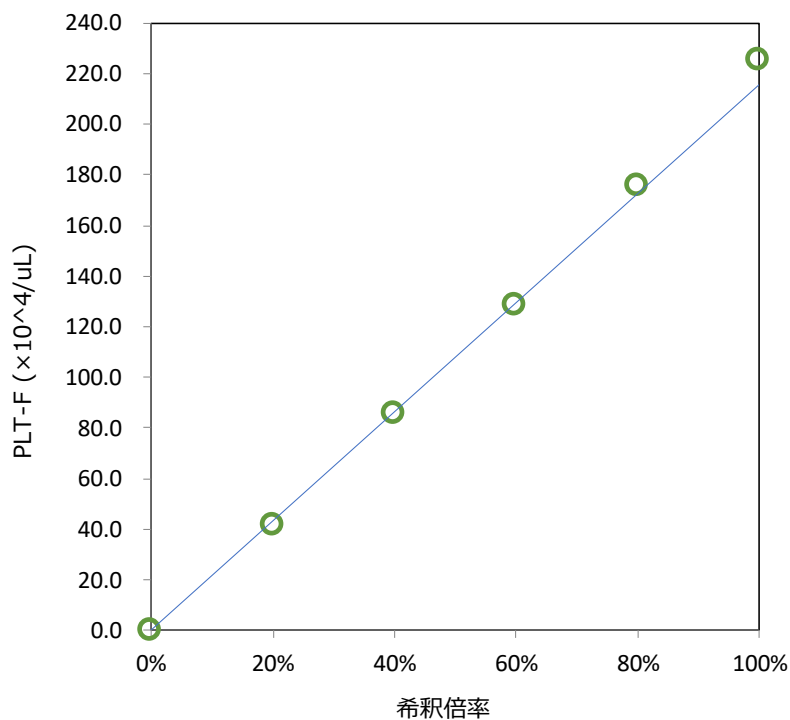
残差率：PLT±15%

**希釈直線性： PLT-I ( $\times 10^4/\mu\text{L}$ ) /XR-9000**



希釈倍率	PLT-I ( $\times 10^4/\mu\text{L}$ ) 実測値			理論値	残差	残差率%
	1	2	Mean			
0%	0.0	0.0	0.00	0.00	0.00	0.0
20%	39.6	38.6	39.10	41.70	-2.60	-6.2
40%	80.2	83.4	81.80	83.40	-1.60	-1.9
60%	126.0	125.8	125.90	125.10	0.80	0.6
80%	169.5	171.0	170.25	166.80	3.45	2.1
100%	216.7	218.0	217.35	208.50	8.85	4.2

**希釈直線性： PLT-F ( $\times 10^4/\mu\text{L}$ ) /XR-9000**



希釈倍率	PLT-F ( $\times 10^4/\mu\text{L}$ ) 実測値			理論値	残差	残差率%
	1	2	Mean			
0%	0.0	0.0	0.00	0.00	0.00	0.0
20%	41.6	41.4	41.50	43.10	-1.60	-3.7
40%	86.2	85.7	85.95	86.20	-0.25	-0.3
60%	127.9	129.1	128.50	129.30	-0.80	-0.6
80%	175.6	176.1	175.85	172.40	3.45	2.0
100%	224.6	226.4	225.50	215.50	10.00	4.6

【問合せ先】 株式会社グッドライフデザイン

ラボラトリー事業部

TEL:(0565)25-3165 FAX:(0565)25-3166

検査担当部門：血液/一般部門(内線：6066)